

(주)영림원소프트랩 Cloud SaaS ERP

SystemEver



2020.08.

Making Your Business Better

고객기업이 경영을 더 잘하게

ERP 도입을 검토 중인가요?

아래 내용 중 하나라도 해당 시

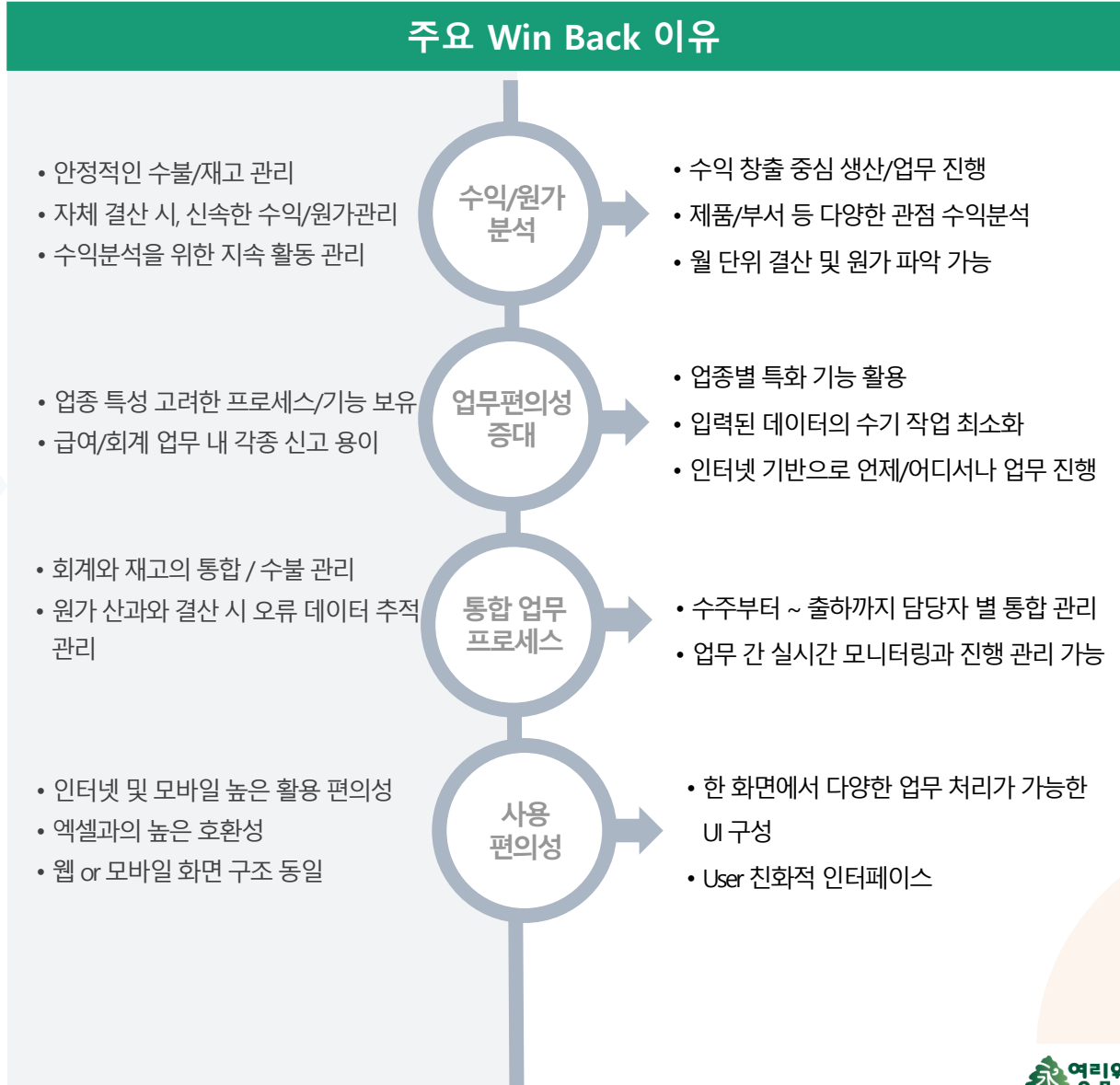
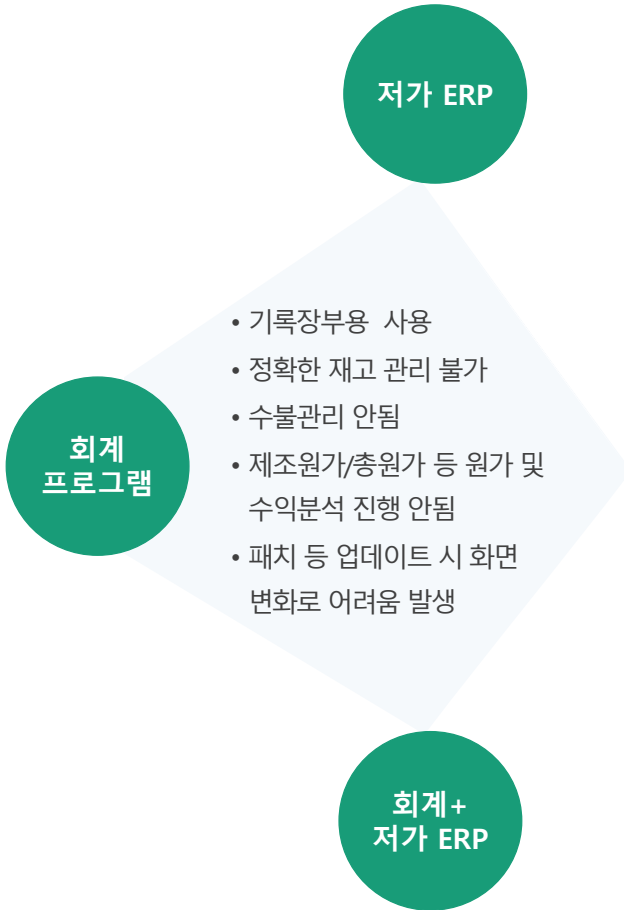
- 사용 중인 저가형 ERP 또는 회계솔루션의 한계를 느끼는 기업
- 정교한 원가를 산출하여 정확한 수익성 분석을 원하는 기업
- 상장을 준비 중인 기업
- 추가 개발 없이 선진 기업 사례를 업무에 적용하기 원하는 기업
- 장기적으로 고가 구축형 ERP 진행 전 업무 프로세스 수립을 원하는 기업
- 구축형 대비 저렴한 대안을 찾는 기업

.....

(주)영림원소프트랩 Cloud SaaS ERP

시스템에버를 확인해보세요!

고객의 시스템에버 선택 이유



Why? 영림원소프트랩 Cloud ERP

시스템에버 일까요?

영림원소프트랩

- 28년 중소기업/중견/그룹사 업무 프로세스 구축 노하우 보유
- ERP 솔루션 최대 사업 인력 보유
- 영림원 자체 R&D 지속 수행
- 국내/외 사업 확장
 - 베트남/중국 현지적용(구축형)
 - 일본/인도네시아 진출(시스템에버)

ERP

- 구축형 vs Cloud 패키지 싱크율 80~ 90%
- 인사/급여/회계 ~ 원가/수익분석 통합 업무 패키지와 컨설팅 서비스 제공
- 인터넷으로 언제 어디서나 접속 (*크롬, 엣지 사용 권장)
- 구축형 진행 시 별도 데이터 마이그레이션 없이 사용 가능 (*영림원 동일 프레임워크 기준)

Cloud & SaaS

- 사내 IT전문가 없이 인프라 관리 및 운영 가능
- 별도 인프라 운영 불필요 (*서비스 유형 따라 추가 월 과금)
- DB 침입방지, 랜섬웨어 방지 등 보안 서비스 제공 가능
- 사용량 따른 월 금액 청구 (*저장 용량 100G 초과 시 청구)

▶ 지속/일관된 고객 대응/맞춤 서비스

▶ 높은 가성비와 인프라 서비스 사용

▶ 초기 높은 도입비/인건비 감소 효과

영림원소프트랩 - 언론 보도

APAC CIO Outlook에서 국내 제품으로는 유일하게 아시아 Top10 ERP에 선정됐습니다.

The image shows the cover of the APAC CIO Outlook magazine for May 2020. The cover features the title 'APAC CIO Outlook' in large, bold letters, with 'CIO' in red and 'Outlook' in black. Below the title, it says 'MAY - 2020', 'ISSN 2644-2876', and 'APACCIOOUTLOOK.COM'. A central graphic features a gold star on a pedestal, with a banner below it that reads 'TOP CLOUD SOLUTION PROVIDERS - 2020' and 'Awarded by APAC CIO Outlook'. Below this graphic is a framed section with the text 'Younglimwon Soft Lab' and the same award graphic. At the bottom of the frame, it reads: 'The annual listing of 10 companies that are at the forefront of providing Cloud solutions and impacting the APAC industry'.

APAC CIO Outlook TOP 10 CLOUD SOLUTION PROVIDERS - 2020

Younglimwon Soft Lab

The Perfect ERP Solution for the 4th Industrial Revolution

A well-designed ERP suite can alter the course of enterprise growth by delivering unmatched visibility into vital business functions, thereby empowering organizations to respond rapidly to varied technological challenges and newer market demands. One such utilitarian and growth-oriented ERP solution is offered by Younglimwon Soft Lab – a world leader that specializes in SaaS-based resource planning solutions.

Established in 1993, Younglimwon Soft Lab (YLW), a Korean-based solutions provider, helps SMEs implement the best practices needed for business excellence. The company strikes the right balance between satisfying customer needs and creating cost-effective ERP customization, in turn, developing industry-specific solutions that clients can readily use without modification. Bolstered by advanced tools that enable effective management of business operations, YLW's SystemEver and ACE products give organizations the much-needed competitive edge in the enterprise landscape.

The cloud-based ERP products also deliver high visibility, smart insights, and capabilities required to create intelligent business processes while resolving the technical and financial problems SMEs face while operating an ERP. SystemEver allows clients to select functional modules based on their preferences. Owing to its SaaS architecture, users will be charged based on usage parameters; YLW allows easy addition or deletion of features, all the while combining the best of on-premise systems with the installation of standardized procedures, user manuals and customer self-trial functionalities.

The in-built, industry-specific workflows featured on SystemEver and ACE are designed to grow in accordance with customer demands, allowing companies to manage the increasing turbulence of the marketplace as they expand. Also, YLW's intuitive

interface enables users to recognize their workflows at a glance and provides the flexibility of interworking with other systems such as banking, POS, Groupware, PDA, Barcode, or MES through API stitch – YLW's interface hub. Besides, SystemEver's process management functions combined with mobile features, provide on-field users the ability to share information, collaborate with peers, and execute tasks in real-time. Essentially, users can access SystemEver not only on the PCs but also on tablets and Smartphones (Android, IOS) as well.

Upon engaging with a client, YLW's experienced team helps the management sketch a detailed plan of action to leverage all the features and functionalities of SystemEver to induce change and enhance their operational capabilities. One of their clients, JSM beauty, a cosmetics manufacturing and wholesale company, evaluated three ERP products before adopting SystemEver. Impressed by the user-friendly interface, robust features, and YLW's transparent pricing system, JSM beauty chose SystemEver, and YLW's team re-engineered and standardized processes of all the respective departments. SystemEver's profitability analysis of product lines helped the JSM management in making quick and accurate decisions of product line re-arrangement.

Owing to such successful collaborations, YLW has been awarded national R&D programs two times in the last ten years. The WBS (World Best Software) program provided YLW with USD 4.5 million for 2011-13, and GCS (Global Creative Software) program provided USD 4 million for 2015-17. Through the support of these national R&D programs and the cumulative experience of architecting ERP for varied client requirements, YLW has perfected its cloud-based, SaaS-oriented SystemEver and ACE, along with their corresponding operational modules.

Today, the company offers its state-of-the-art ERP solutions to over 2000 domestic and foreign companies, across various industrial sectors. Aspiring to become the best in Asia, YLW is expanding into Southeast Asian regions such as Malaysia, Vietnam, and Indonesia, and to subsequent markets such as Japan and China. **CEO**



Young Bum Kwon,
CEO

영림원소프트랩 - 제품 경쟁력

자사는 ERP부문 전체 경쟁력 기준으로 3위에 위치하고 있으며, R&D와 SW인력 분야에서 국내기업으로서는 1위를 나타내고 있습니다. 이를 바탕으로 클라우드 ERP를 활용한 경제적 성과 달성에 집중하고 있습니다.

ERP부문 전체 경쟁력 **3** 위 | ERP부문 SW인력 경쟁력 **1** 위

업계 지수 : SAP (0.866), Oracle (0.439), 영림원소프트랩 (0.437), 10개 평균 (0.258)

ERP 부문별 경쟁력 분석	1위	2위	3위	4위
전체	SAP	Oracle	영림원소프트랩	더존비즈온
R&D	Oracle	SAP	Sage	영림원소프트랩
SW인력	영림원소프트랩	아이퀘스트	Sage	비젠토로
경제적 성과	SAP	더존비즈온	영림원소프트랩	Oracle

패키지SW 품목별 기업경쟁력 분석 (소프트웨어정책연구소, 2018.04.)

ERP - 국내 유일 SaaS ERP 인증

SystemEver는 정보통신산업진흥원(NIPA)에서 실시한 품질·성능 시험과 관리체계 검증을 통과하여 확인서를 받았고, 국내 SaaS ERP 중 유일합니다.

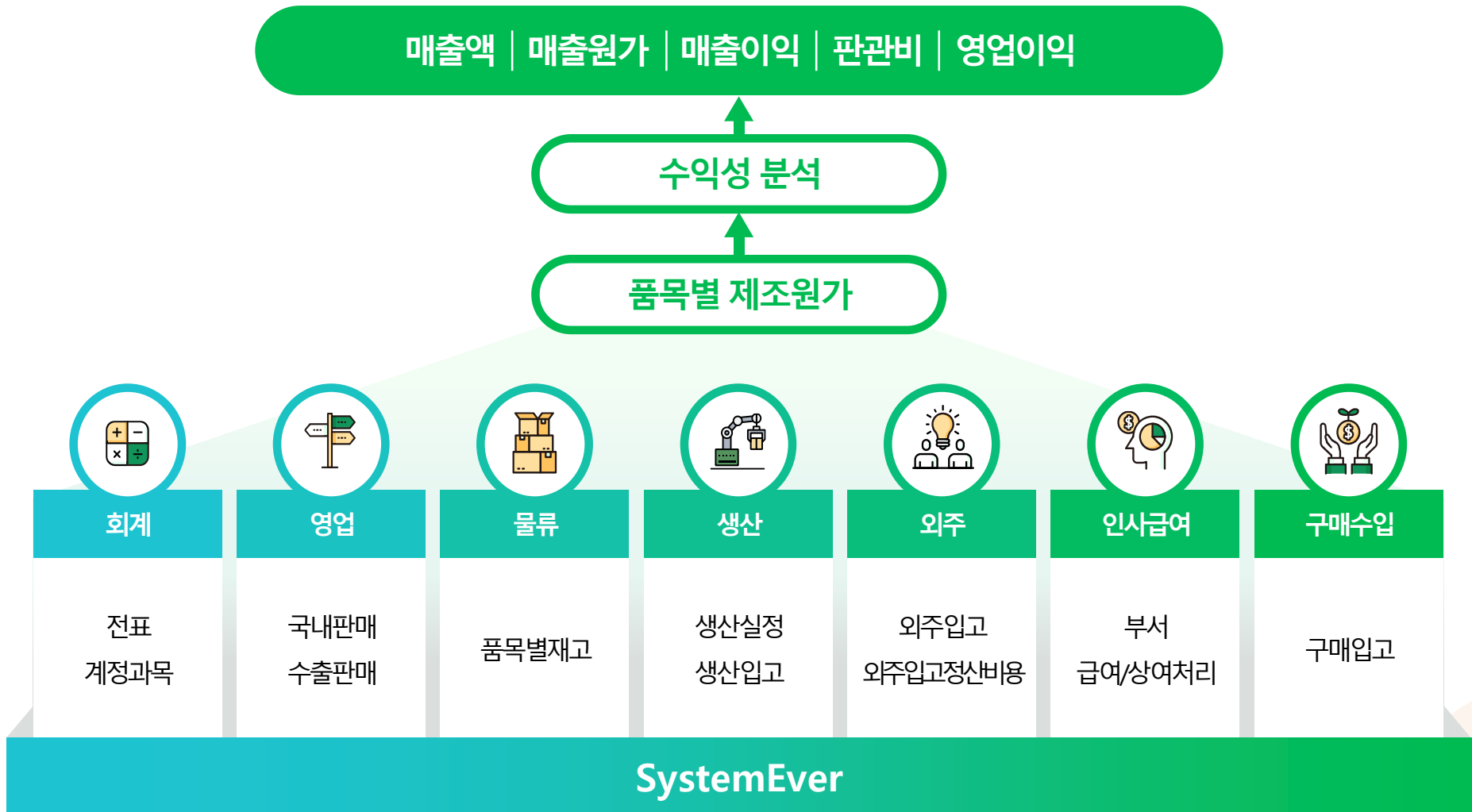


발급번호 : NIPA-CQ-18-001-R, 2018년 5월

Category	Item	Value
품질성능시험	가용성	99.9%
	응답성	평균 5초 이내
	확장성	Scale Up 5분 이내 Scale Out 20분 이내 Database 10분 이내
	신뢰성	평균 10분 이내
관리체계 검증	서비스지속성	비전/목표 전략, 신용, 지원 조직/교육
	서비스지원	제공방식 다양성, 교육
	고객대응	지원절차, 불만수집처리

ERP - 원가관리/수익분석

SystemEver는 중견/그룹사 구축형 수행 경험을 기반으로 중소기업에서 원가 관리 및 수익분석을 낼 수 있는 구조화가 되어 있고, 1년 이상 사용한 고객들은 원가관리를 사용하고 있습니다.



ERP - 업종/업무/프로세스 기반 특성

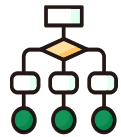
SystemEver는 28년 구축형 사업을 기반으로 중소기업에서 사용할 수 있는 기반 및 관리 구조를 갖고 있으며, 프로세스와 기능은 구축형 패키지과 매우 유사한 구성으로 되어 있습니다.



시스템 구성

1

산업 표준 프로세스를 기반으로
기업 업무에 필요한 전체 모듈이
통합 시스템으로 제공



프로세스 기반

2

프로세스 단위별 관리로
필요한 업무 기능
추가/변경 가능



3

ERP 관리 고도화



자체 개발도구를 통해
One Source Multi Device를 지원하여
개발 생산성 향상 및 유지보수
비용 절감 가능

4

경쟁사 대비 강점

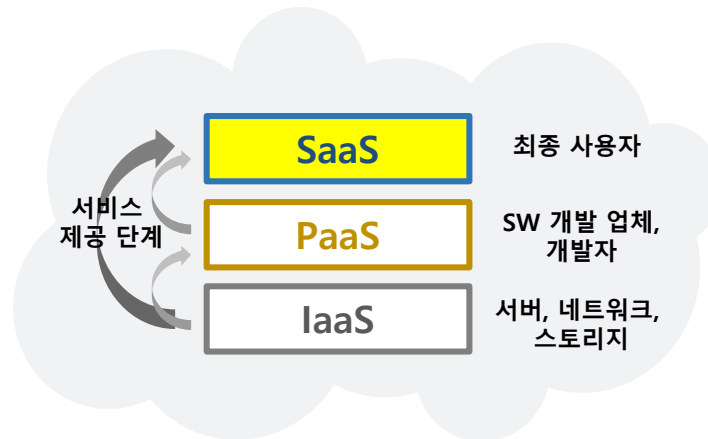


통합 프로세스 기반 ERP로
단일 화면에서 다양한 업무 처리 가능
프로세스 Integration으로 수익분석 가능

Cloud & SaaS - 중요성

Cloud 서비스를 통해 중소기업이 겪는 높은 초기 도입비 및 지속적인 유지관리비용을 낮출 수 있고, 인프라 도입 대비 높은보안과 신속한 재해 복구가 가능합니다.

Always On	Lower Cost	Quality Service	No Extra Cost	High Security
<ul style="list-style-type: none"> 24*365 중단 없는 서비스 (*네트워크 중단 제외) 어디서든 인터넷 사용 시 가능 	<ul style="list-style-type: none"> 사용한 양만큼 과금 초기 고성능 HW 및 SW 불필요 	<ul style="list-style-type: none"> 높은 역량 보유 IT전문가 고용 효과 마스터 담당자 업무 부담 감소 	<ul style="list-style-type: none"> 인건비, 전기, 각종 운영 관리 비용 절감 	<ul style="list-style-type: none"> 높은 보안 관리 수준 활용 신속한 재해 복구 및 백업 가능



Cloud Computing 고객 제공 가치

Cloud - Microsoft Azure 운영

SystemEver는 Microsoft Azure를 통해 운영되어 글로벌 수준의 운영과 보안관리 체계 기반에서 안정적인 ERP 서비스를 제공하고 있습니다. 각종 보안관리 솔루션을 저렴하게 사용할 수 있습니다.

다른 어떤 클라우드 제공업체보다 더 많은 54개의 Azure 리전



수치를 통해 입증되는 신뢰할 수 있는 클라우드

70+

규정 준수 제안—업계에서 가장 큰 포트폴리오

95%

포천(Fortune) 500대 기업의 90%가 Microsoft Cloud 사용

120,000

새로운 Azure 고객 구독 매월

Cloud - Azure 보안 체계

SystemEver는 SaaS 핵심 기술인 테넌트 방법을 통해 구조화되어, 높은 데이터 보완성을 갖고 있습니다. 높은 가성비로 안정적인 서비스와 보안 구조를 완비하였습니다.

데이터 격리

모든 데이터는 Azure가 테넌트별로 논리적으로 격리시켜 다른 테넌트 데이터를 볼 수 없음

저장된 데이터 보호

사용자가 원하는 대로 가상머신이나 저장소를 위한 암호화 옵션 범위 구현 가능

데이터 보호

전송 중인 데이터는 업계 표준인 SSL, TLS, IPEC 전송 프로토콜 사용
보관 중인 데이터는 AES-256까지 광범위한 암호화 기능 제공

암호화

저장 또는 전송 시 기밀성과 무결성 보장
RMS, Bitlocker, .NET 암호화 서비스 등 다양한 옵션 제공

데이터 복제

사본 번호와 데이터센터 위치 번호 포함하여 데이터 복제를 위한 여러 옵션 제공

데이터 파괴

고객이 데이터를 삭제하여도 다른 테넌트가 볼 수 없도록 파괴



Why? 시스템에버인가?

SystemEver는 ERP 전문 기업 영림원소프트랩이 28년 간 국내외 제조업, 유통업, 일반 서비스업 수행 경험 노하우를 반영한 패키지를 Microsoft Azure와 손잡고 성장을 위한 중소기업에게 제공하는 Cloud ERP입니다.

업종별 특화 프로세스/기능 내장

- 28년 구축형 컨셉 중소/중견/그룹 구축 경험 내장
- 업종/업무별 특화 프로세스/구조기능 즉시 사용 가능

월 과금 형태 구독 서비스

- 고객사 업종/업무 서비스 선택으로 사용료 확인 및 신청
- 약정 없이 서비스 사용 하며, 중단 가능

인터넷 기반 어디서나 접속

- 인터넷 접속 가능하면 어디서나 PC/모바일/태블릿 사용 가능
- 신청 즉시 사용, 자동 프로비저닝, 월 단위 과금 관리(*추가/제외 가능)

컨설팅과 ERP패키지 결합

- 고객사 업무 범위와 수준 따른 ERP컨설팅 서비스 제공
- 업종/업무별 특성을 담은 패키지 활용 극대화

양 방향 AS 포털과 사용자 교육

- 고객이 직접 신청하는 AS 시스템
- 영림원 본사에서 월 1회 업무별 사용자 교육 제공
- 부가세 교육 제공

전체 프로세스 - 제조(양산)

SystemEver 주요 모듈과 각 모듈 내용은 현재 구축형 패키지와 유사하여 구축형 고객사에도 납품되고 있으며, 지속적으로 패치되어 영림원 고가의 구축 수행 경험을 SystemEver 고객사와 공유할 것입니다.



• 본 그림은 전체 표준 프로세스의 설명을 위한 예시이며 실제 구축범위를 의미하지 않습니다.

전체 프로세스 - 프로젝트성

SystemEver 주요 모듈과 각 모듈 내용은 현재 구축형 패키지와 유사하여 구축형 고객사에도 납품되고 있으며, 지속적으로 패치되어 영림원 고가의 구축 수행 경험을 SystemEver 고객사와 공유할 것입니다.



• 본 그림은 전체 표준 프로세스의 설명을 위한 예시이며 실제 구축범위를 의미하지 않습니다.

업무별 주요 특·장점

SystemEver 주요 모듈과 각 모듈 내용은 현재 구축형 패키지와 유사하여 구축형 고객사에도 납품되고 있으며, 지속적으로 패치되어 영림원 고가의 구축 수행 경험을 SystemEver 고객사와 공유할 것입니다.

회계 관리

- 회사 업무 목적에 맞는 각종 재무제표를 자유롭게 정의/구성
- 비용과 수익이 발생하는 타 업무(급여/영업/수출/구매/수입/외주/원가) 프로세스에서 자동 전표 발행
- 전표 입력 시, 예산 통제가 가능하며 어음, 차/입금 등 자금 관리를 지원

인사/급여 관리

- 회사 부서 및 조직도 관리와 조직원에 대한 각종 사내 이력 관리
- 급여 처리를 위한 인사 정보 연계

영업/물류 관리

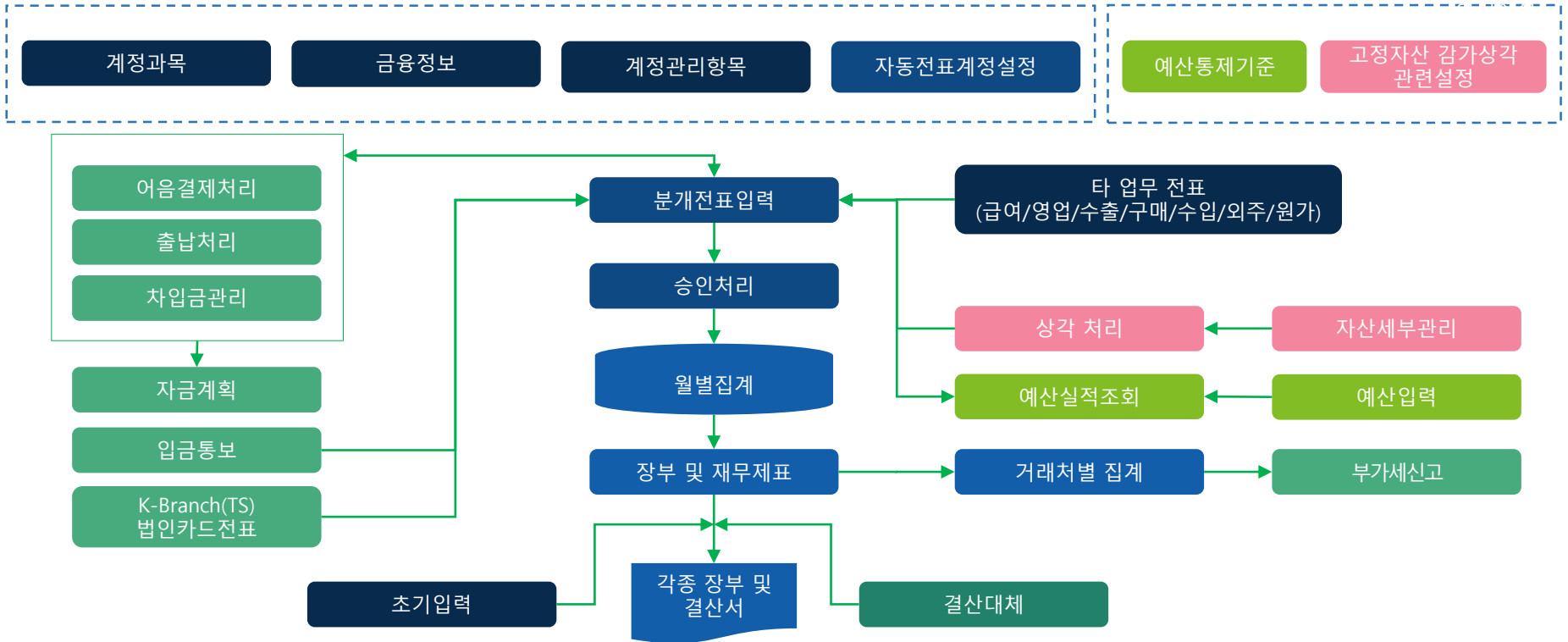
- 영업 매출 인식 시점과 청구 시점 분리, 거래처와 청구처(세금계산서 거래처) 구분하여 관리
- 영업 실적에 대한 거래처/부서/담당자 등 다차원의 수익성 분석
- 창고 구분 별로 실재고 / 가용재고 / 자산재고에 반영 여부를 설정하여 목적에 맞는 재고 관리
- 다양한 기타 입출고 유형과 관련되 회계 처리 계정을 미리 설정하여 회계 결산 시 자동으로 반영

생산/구매 관리

- 생산 기준정보(자재, 창고, 워크센터 등) 설정을 통한 효율적인 자재/제품 수불관리 지원
- E-BOM과 M-BOM 관리를 통한 효율적인 소요자재 관리
- 물품(품목)을 구매요청 등록하며 요청된 물품을 구매담당자가 확인 후 품의 등록 및 관리
- 구매거래처 별로 구매 발주 프로세스 진행 및 물품 대금 정산을 위한 회계의 분개 전표 처리

업무별 주요 특·장점 - 회계 관리

재무적 성격을 갖는 거래나 사건(매출과 경비 등)을 일정한 원리에 따라 기록, 계산, 분류하여 재무제표를 작성하고, 회계 정보 이용자들이 경제적 의사 결정을 할 수 있도록 유용한 정보를 제공

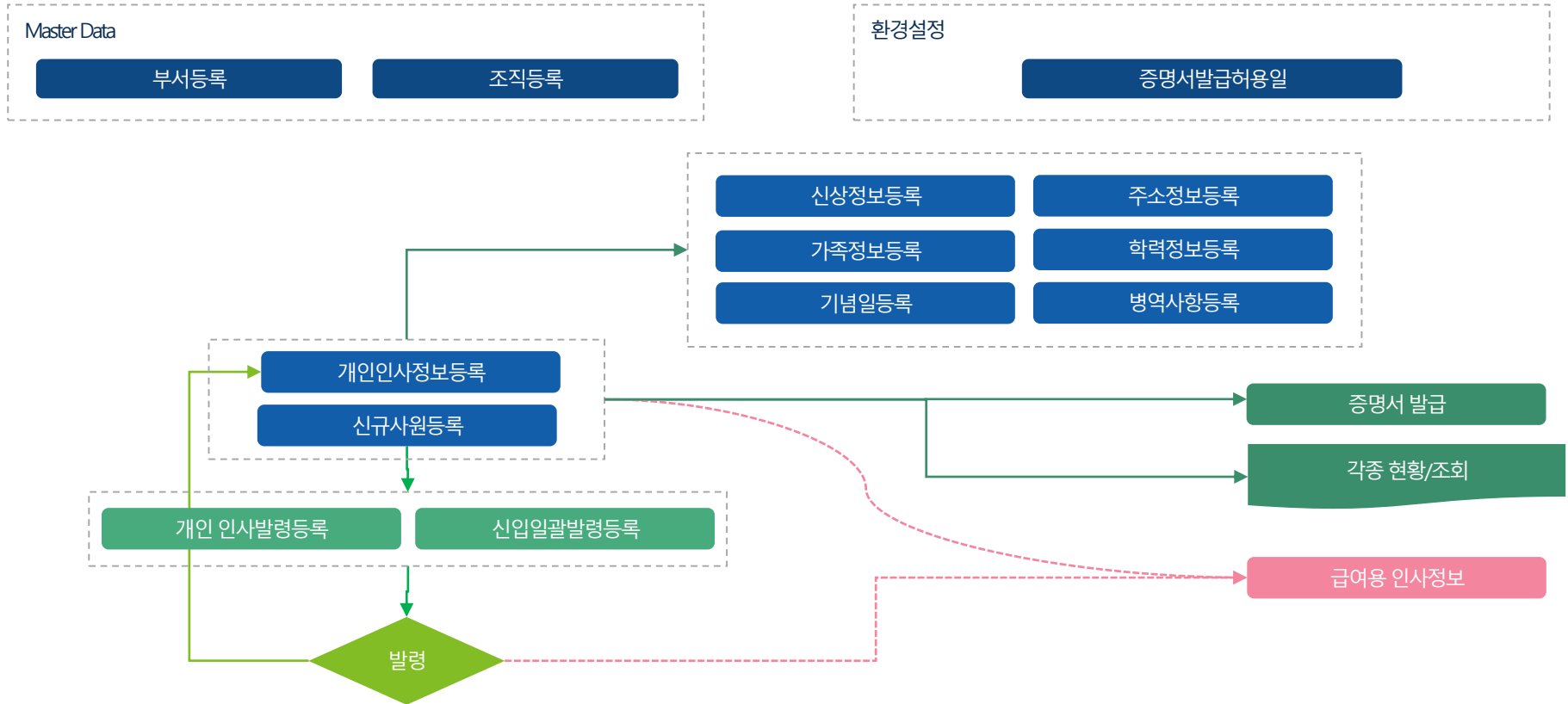


Key Point

- 회사의 업무 목적에 맞는 각종 재무제표를 자유롭게 정의하여 구성
- 비용과 수익이 발생하는 타 업무(급여/영업/수출/구매/수입/외주/원가) Process에서 자동 전표 발행
- 전표입력시 예산 통제가 가능하며 어음, 차입금 등 자금 관리를 지원

업무별 주요 특·장점 - 인사/급여 관리

부서 및 조직관리 및 조직의 원활한 운영을 위한 인사정보관리와 다양한 급/상여처리 및 퇴직, 정산관리와 신고관리, 급상여전표처리 회계와의 연결

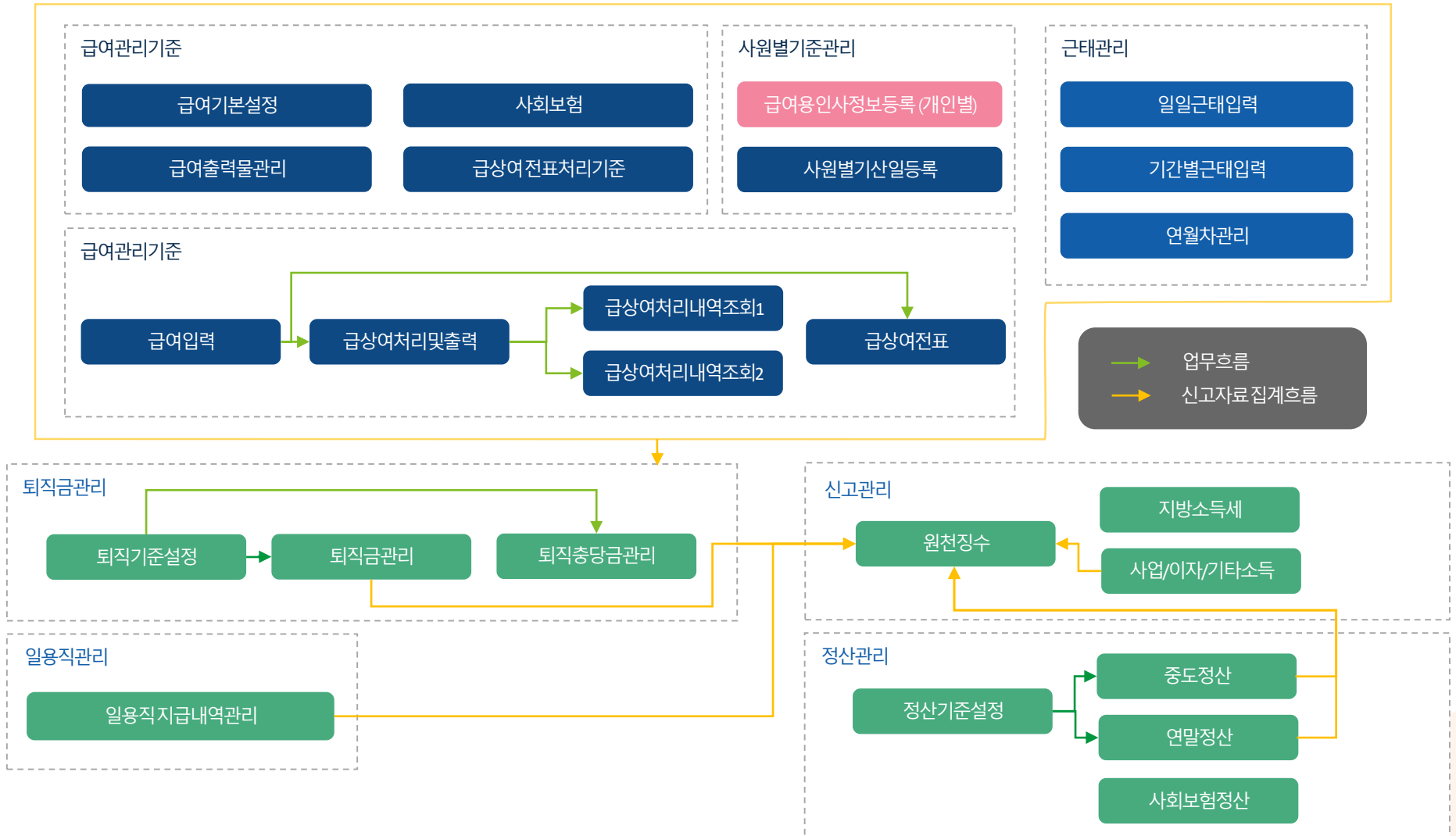


Key Point

- 회사의 부서 및 조직도 관리와 조직원에 대한 각종 사내 이력을 관리
- 급여처리를 위한 인사정보 연계
- 기타 ERP 사용 권한 및 타 모듈의 Master 정보(부서,사원)

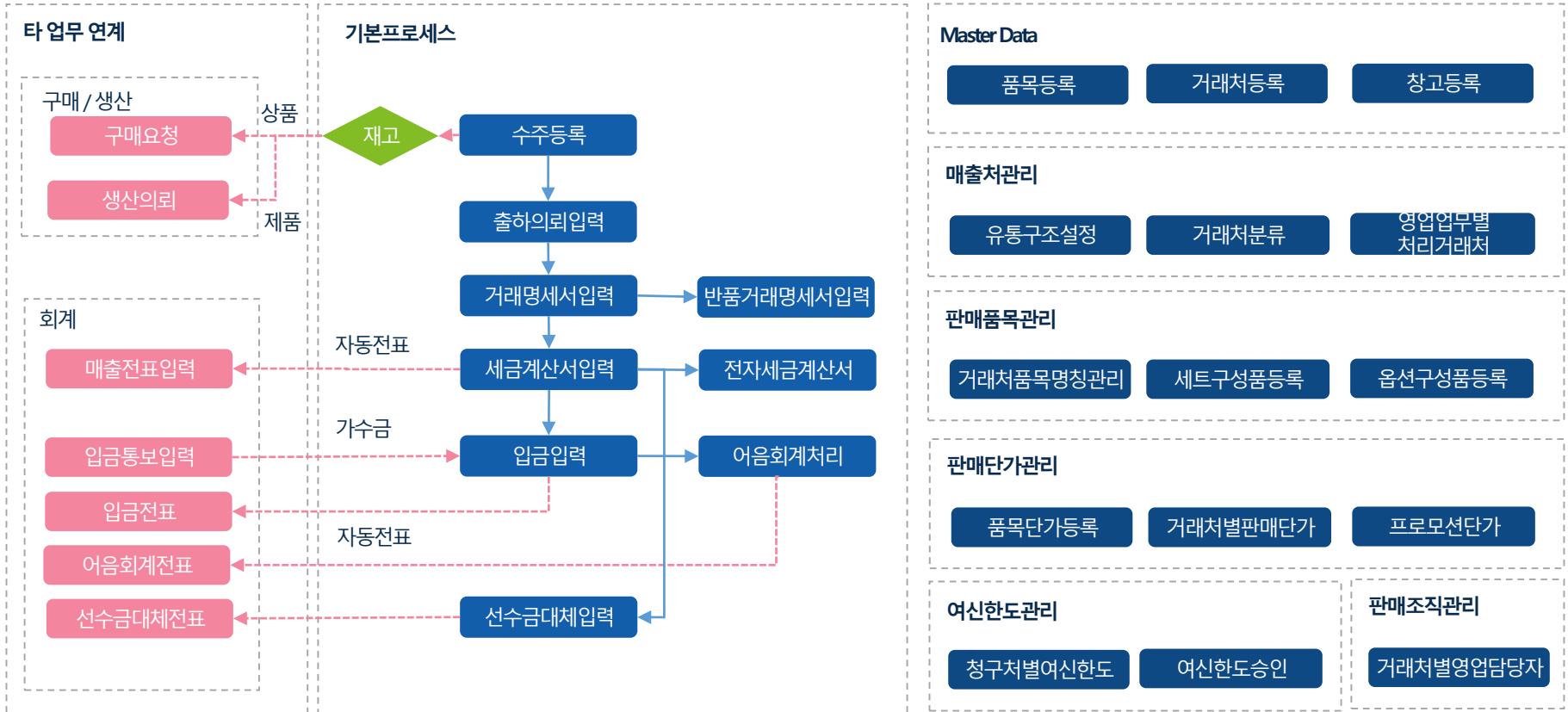
업무별 주요 특·장점 - 인사/급여 관리

부서 및 조직관리 및 조직의 원활한 운영을 위한 인사정보관리와 다양한 급/상여처리 및 퇴직, 정산관리와 신고관리, 급상여전표처리 회계와의 연결



업무별 주요 특·장점 - 영업/물류 관리

영업 매출인식시점과 청구시점 분리, 거래처와 청구처(세금계산서거래처) 구분하여 관리 가능, 최저판매가 및 여신한도설정, 영업 담당자 설정을 통한 영업업무 통제

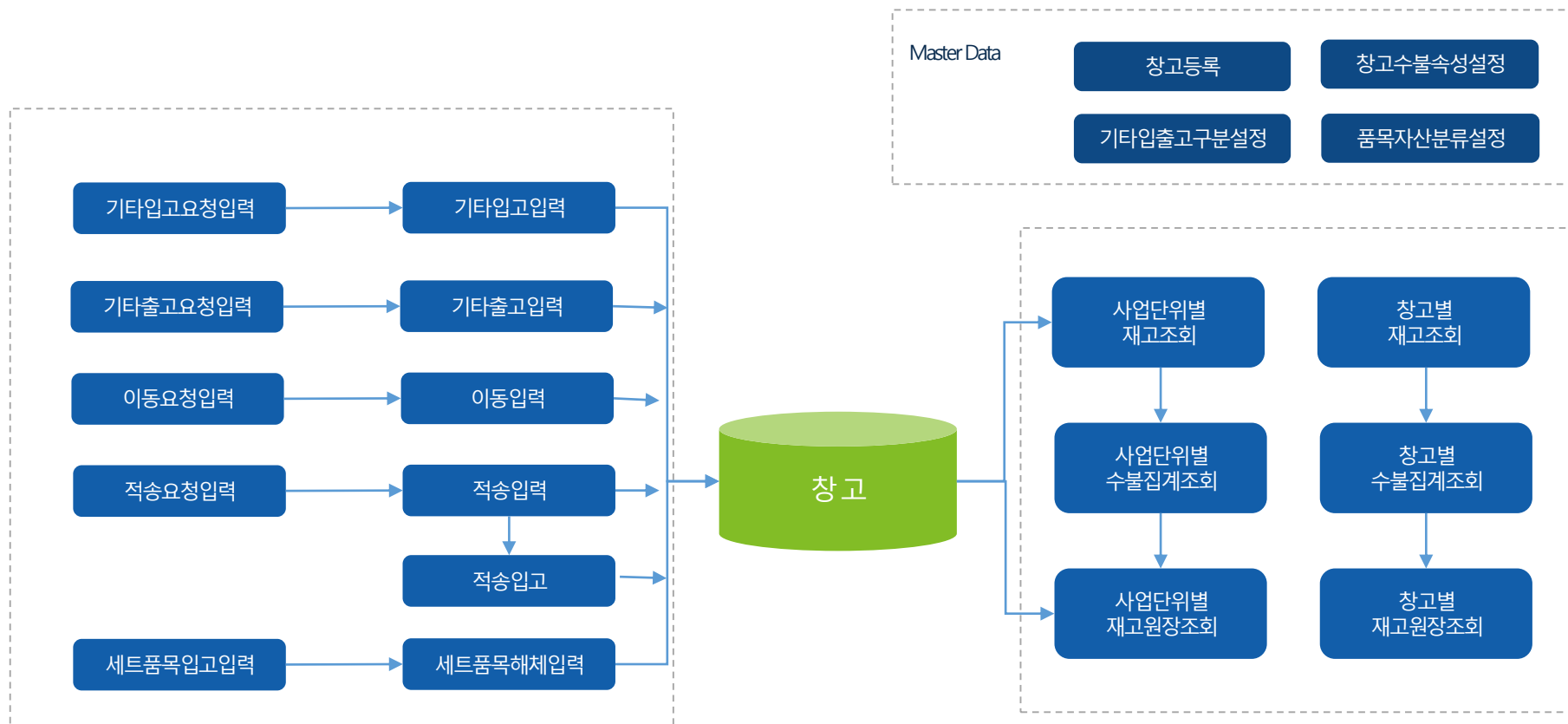


Key Point

- 영업 매출인식시점과 청구시점 분리, 거래처와 청구처(세금계산서거래처) 구분하여 관리 가능
- 최저판매가 및 여신한도설정, 영업담당자설정을 통한 영업업무 통제
- 영업실적에 대한 거래처/부서/담당자 등 다차원의 수익성 분석

업무별 주요 특·장점 - 영업/물류 관리

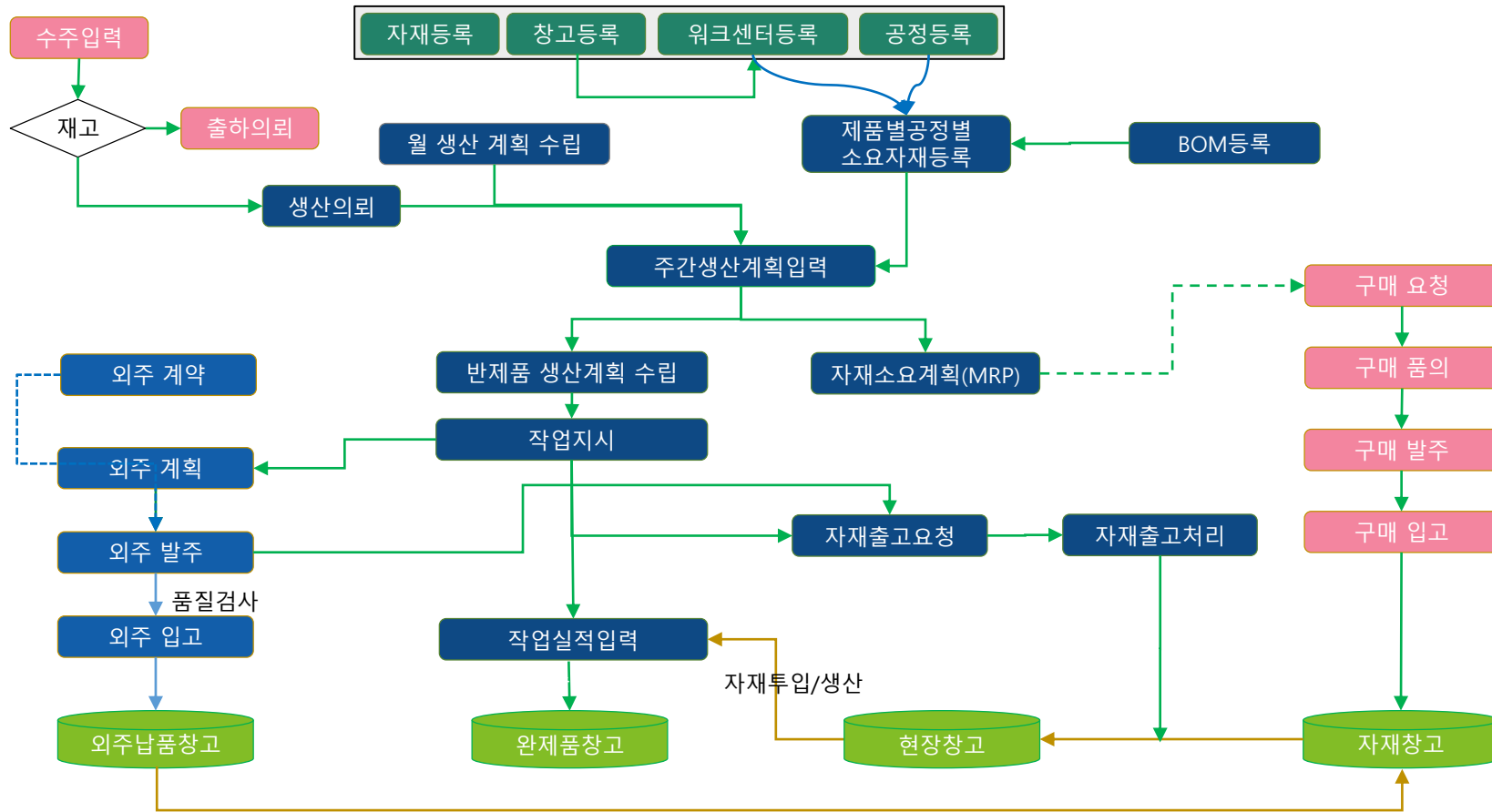
처리목적에 따라 입출고유형을 구분하여 자산의 입고, 출고관리 및 가용할 수 있는 재고까지 관리가능한 프로세스, 실제 존재하는 관리창고와 가상 시스템창고로 구조화하여 수불 유형별로 재고의 흐름을 파악



Key Point

- 창고구분별로 실재고 / 가용재고 / 자산재고에 반영여부를 설정하여 목적에 맞는 재고 관리 가능
- 다양한 기타입출고 유형과 관련된 회계 처리 계정을 미리 설정하여 회계 결산 시 자동으로 반영
- 창고별로 일정 기간 동안의 입고, 출고, 재고의 총괄 현황을 확인하여 재고의 증감, 물동량의 변화를 파악

업무별 주요 특·장점 - 생산/구매 관리

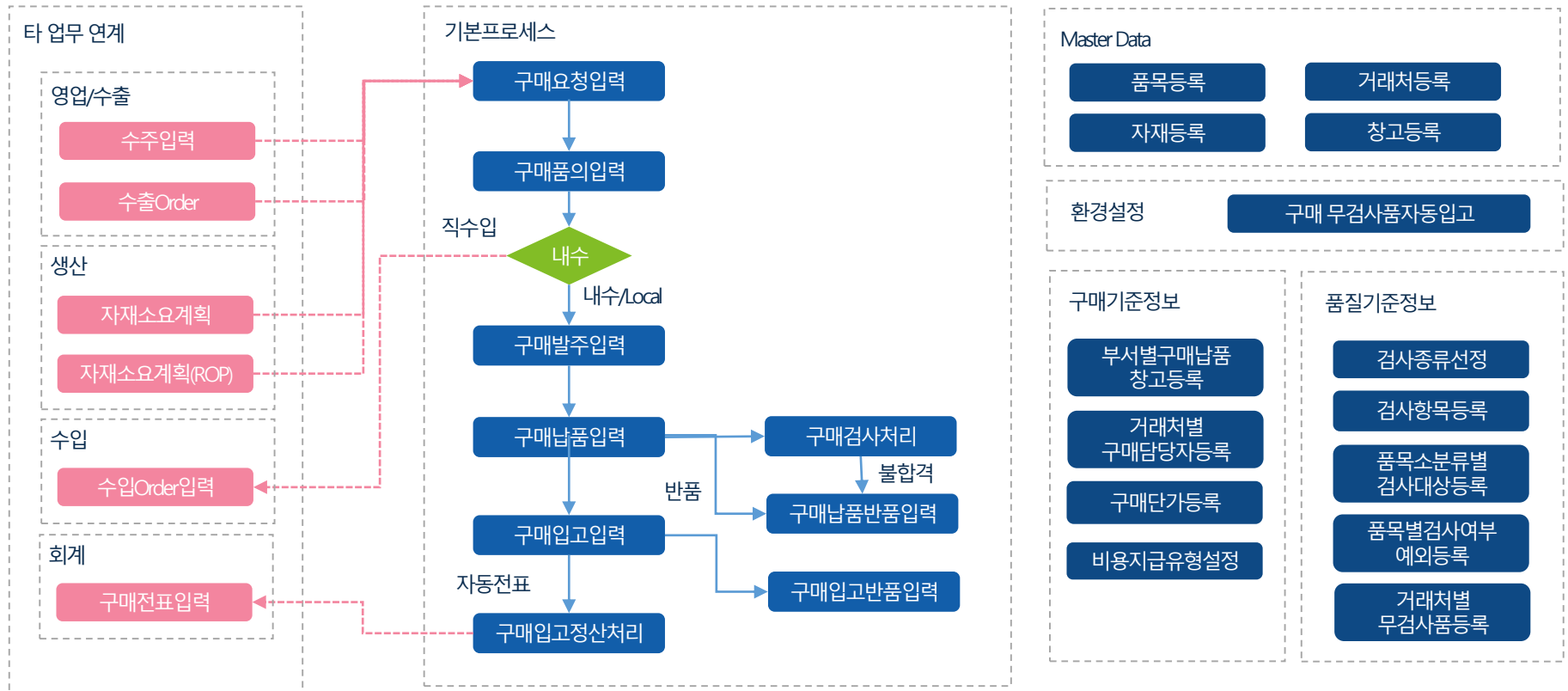


Key Point

- 생산 기준정보(자재, 창고, 워크센터 등) 설정을 통한 효율적인 자재/제품의 수불관리 지원
- E-BOM과 M-BOM 관리를 통한 효율적인 소요자재 관리
- 생산계획 방식에 따른 프로세스 관리와 단계별 진행관리를 통한 엄격한 재고 통제
- 다양한 품질관리 지원

업무별 주요 특·장점 - 생산/구매 관리

국내거래처를 통하여 물품구입 시 현장부서에서의 구매요청에서 구매발주, 납품, 입고처리 등 각각의 구매단계별 업무에 대한 프로세스 관리, 영업/수출/생산/수입 등 타 업무 연동 필요 시 중복입력 배제 및 모듈간 연계처리, 구매물품 대금정산을 위한 회계 모듈과의 자동전표처리 연계

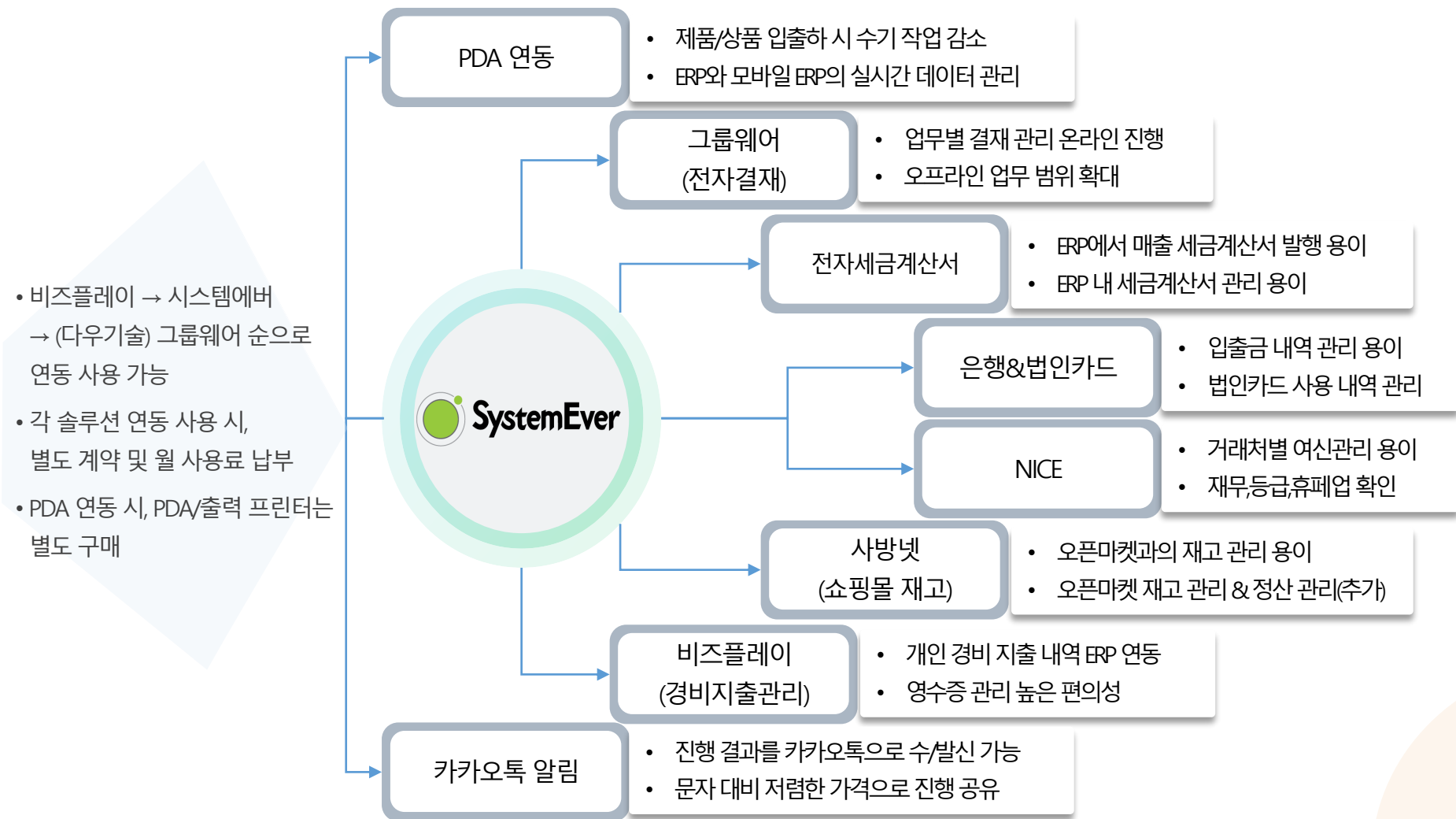


Key Point

- 각 부서에서 필요한 물품(품목)을 구매요청 등록하며 요청된 물품을 구매담당자가 확인 후 품의 등록 및 관리
- 구매품의 완료 후 구매거래처(국내/외)별로 구매발주 또는 수입Order 프로세스 진행
- 납품(입고) 완료 물품에 대하여 구매거래처로 물품대금 정산을 위한 회계의 분개전표 처리

업무별 주요 특·장점 - 주요 시스템과 연동

그룹웨어(전자결재), 은행 연동, 전자세금계산서 등의 연동을 통해 업무 개선 및 편의성이 향상되고, 업무 활동 영역이 오프라인에서 온라인으로, 페이퍼 중심에서 페이퍼 없는 업무 수행으로 확대됩니다.



가격 구성

일반관리, 제조, 유통, 서비스 영역으로 크게 업종을 분류하며, 각 업종마다 모듈 구성을 고려하여 **베이직/에센셜/스탠다드/엔터프라이즈**로 구분하여 가격 시뮬레이션을 할 수 있습니다.

서비스 가격 구성	
월 사용료 (필수)	<ul style="list-style-type: none"> • 업무 유형별 가격 책정 및 모듈 차등 • 유저(업무/ESS 구분) 추가/제외 가능 • 모바일 사용 시 법인 당 월 사용료 지급
방문컨설팅 (필수)	<ul style="list-style-type: none"> • 최대 20회 방문 진행 : 필수 (일 방문 단가 : 800,000원(VAT별도)) • 도입 모듈 기준 방문 횟수 조정
수정 개발 (옵션)	<ul style="list-style-type: none"> • 1M/M(20M/D) 이내 개발 : 조희화면/출력물 (일 개발 단가 : 500,000원(VAT별도)/일) • 컨설팅 진행 중 협의 진행

제조 ERP	유통 ERP	일반관리 ERP	서비스 프로젝트 ERP
제조 ERP			
사용대상	규격화된 제품을 직접생산 또는 외주생산하여 재고를 보유하면서 고객사 납품요청 시 보유재고에서 납품하거나, 납품일정에 맞게 자재구매 및 생산활동을 하여 납품하는 전형적인 제조기업		
대상업종 예	조립제조, 전기/전자/기계 부품 및 소재, 각종 기기(전기전자통신, 의료, 측정), 출판, 화장품, 식품 등		

베이직	에센셜	스탠다드	엔터프라이즈
1. 일반적인 인사/급여/회계 업무를 역설 또는 수기, 기장 서비스 등의 외부 서비스 사용 기업 2. 신규 법인 설립, 또는 회계 단독으로 사용하였으나, 예산, 인사, 급여와 연계하여 사용하려는 기업 3. 경비지출관리, 전자결재(그로웨어), 은행(Firm Banking)과의 연동이 필요한 기업 4. 연말정산 진행 시, 사업소득자 연말 정산이 필요한 기업	1. 일반적인 제조기업으로서 주주부의 납품까지의 재고/관리를 효율적으로 수행하기 위한 기업 2. 각종재고, 실재고 등 재고관리체계를 수립하고 개선하려는 기업 3. 수출/수입 관리 중 필요한 기능이 없어 수기작업이 불가 기업 4. 수기작업이 많아서 자동화 작업이 필요한 기업	1. 의사/회계/구매/물류/생산	1. 기업이 원가관리/소외회원

※ 가격 모델 예시

제조 ERP				
	베이직	에센셜	스탠다드	엔터프라이즈
사용대상	규격화된 제품을 직접생산 또는 외주생산하여 재고를 보유하면서 고객사 납품요청 시 보유재고에서 납품하거나, 납품일정에 맞게 자재구매 및 생산활동을 하여 납품하는 전형적인 제조기업			
대상업종 예	조립제조, 전기/전자/기계 부품 및 소재, 각종 기기(전기전자통신, 의료, 측정), 출판, 화장품, 식품 등			
월 사용료	30만원	45만원	75만원	90만원
표준컨설팅 비용(횟수)	400만원 (5회) ↘	400만원 (5회) ↘	720만원 (9회) ↘	960만원 (12회) ↘
인사/급여/회계	✓		✓	✓
구매/영입/물류/수입/수출		✓	✓	✓
원가관리				✓
생산관리		<input type="checkbox"/> (선택시 월 사용료 15만원, 컨설팅 160만원/2회 추가됨)		
외주관리		<input type="checkbox"/> (선택시 월 사용료 5만원, 컨설팅 80만원/1회 추가됨)		
저장 용량	100GB까지 무료			
기본제공 일반사용자수	10명			
선택	<input checked="" type="radio"/>	<input type="radio"/>	<input type="radio"/>	<input type="radio"/>

※ SystemEver 포털 <https://www.systemever.kr> 에서 확인 가능

가격 구성 - 일반관리

일반관리모델은 제조, 유통, 서비스 영역의 인사/급여/회계 사용 시 선택하는 가격 구성입니다. 주요 특징은, bizplay(경비지출관리) 연동, 은행연동, 전자결재(다우기술 외)와 연동해서 사용 가능합니다.

[기본]

일반관리 ERP	
사용대상	인사/급여/회계를 자체적으로 사용하면서 전자결재(그림웨어), 은행업무, 경비지출관리, 전자세금계산서 등과 연동하기 원하는 기업
대상업종 예	공공기관을 제외한 영리 법인 중 회계 결산을 진행하는 기업
베이직	
월 사용료	30만원
표준컨설팅 비용(횟수)	400만원 (5회)
인사	✔
급여	✔
회계	✔
저장 용량	100GB까지 무료
기본제공 일반사용자수	10명
선택	<input checked="" type="radio"/>

[선택]

일반사용자수 추가	0명 <input type="text"/> <input type="button" value="+"/> <input type="button" value="-"/>	<input type="checkbox"/>
월 사용료	0만원	
ESS사용자 추가	0명 <input type="text"/> <input type="button" value="+"/> <input type="button" value="-"/>	<input type="checkbox"/>
월 사용료	0원	
추가 구매	모바일 ERP App	<input type="checkbox"/>
사용자수	기본제공 일반사용자 수 + 추가구매 일반사용자 수 + 추가구매 ESS사용자 수	
월 사용료	10만원	

가격 구성 - 제조

제조모델은 제조 관련 업무 모듈을 선택/추가할 수 있습니다. 인사/급여/회계 기능을 다른 업체의 제품과 병행 사용 시, 원가를 낼 수 없는 한계가 있지만, 상황에 맞게 사용할 수 있습니다.

[기본]

제조 ERP				
사용대상	규격화된 제품을 직접생산 또는 외주생산하여 재고를 보유하면서 고객사 납품요청 시 보유재고에서 납품하거나, 납품일정에 맞게 자재구매 및 생산활동을 하여 납품하는 전형적인 제조기업			
대상업종 예	조립제조, 전기/전자/기계 부품 및 소재, 각종 기기(전기전자통신, 의료, 측정), 출판, 화장품, 식품 등			
	베이직 ①	에센셜 ①	스탠다드 ①	엔터프라이즈 ①
월 사용료	30만원	45만원	75만원	90만원
표준컨설팅 비용(회수)	400만원 (5회) ②	560만원 (7회) ②	880만원 (11회) ②	1,200만원 (15회) ②
인사/급여/회계	✓		✓	✓
구매/영업/물류/수입/수출		✓	✓	✓
원가관리				✓
생산관리 ①		<input type="checkbox"/> (선택시 월 사용료 15만원, 컨설팅 160만원/2회 추가됨)		
외주관리 ①		<input type="checkbox"/> (선택시 월 사용료 5만원, 컨설팅 80만원/1회 추가됨)		
저장 용량	100GB까지 무료			
기본제공 일반사용자수	10명			
선택	<input checked="" type="radio"/>	<input type="radio"/>	<input type="radio"/>	<input type="radio"/>

기업 상황에 맞게 업무 범위 선택

옵션 1	인사/급여/회계	사용✓	미사용✗
옵션 2	구매/영업/물류/수입/수출	사용✓	미사용✗
옵션 3	원가/생산/외주관리	사용✓	미사용✗

[추가]

일반사용자수 추가 ①	0명 + -	<input type="checkbox"/>
월 사용료	0만원	
ESS사용자 추가 ①	0명 + -	<input type="checkbox"/>
월 사용료	0원	
추가 구매	모바일 ERP App	
사용자수	기본제공 일반사용자 수+추가구매 일반사용자 수+추가구매 ESS사용자 수	<input type="checkbox"/>
월 사용료	10만원	

가격 구성 - 유통

유통모델은 B2B, 또는 B2C 관련 업무 모듈을 선택/추가할 수 있습니다. 인사/급여/회계 기능을 다른 업체의 제품과 병행 사용 시, 원가를 낼 수 없는 한계가 있지만, 상황에 맞게 사용할 수 있습니다.

[기본]

유통 ERP				
사용대상	상품을 구매/수입하여 재고를 보유하며 기업 간 거래하는 기업			
대상업종 예	전기/전자 부품, 기계 부품, 각종 식자재 및 식품, 각종 원자재(단위 관리 가능), B2B유통, B2B소핑몰, B2C소핑몰(사방넷 연동시) 등			
	베이직 ①	에센셜 ①	스탠다드 ①	엔터프라이즈 ①
월 사용료	30만원	45만원	75만원	90만원
표준컨설팅 비용(회수)	400만원 (5회) Q	480만원 (6회) Q	800만원 (10회) Q	1,120만원 (14회) Q
인사/급여/회계	✓		✓	✓
구매/영업/물류/수입/수출		✓	✓	✓
원가관리				✓
저장 용량	100GB까지 무료			
기본제공 일반사용자수	10명			
선택	<input checked="" type="radio"/>	<input type="radio"/>	<input type="radio"/>	<input type="radio"/>

기업 상황에 맞게 업무 범위 선택

옵션 1	인사/급여/회계	사용✓	미사용✗
옵션 2	구매/영업/물류/수입/수출	사용✓	미사용✗
옵션 3	원가관리	사용✓	미사용✗

[추가]

일반사용자수 추가 ①	0명	<input type="button" value="+"/> <input type="button" value="-"/>	<input type="checkbox"/>
월 사용료	0만원		
ESS사용자 추가 ①	0명	<input type="button" value="+"/> <input type="button" value="-"/>	<input type="checkbox"/>
월 사용료	0원		
추가 구매	모바일 ERP App		
사용자수	기본제공 일반사용자 수+추가구매 일반사용자 수+추가구매 ESS사용자 수		<input type="checkbox"/>
월 사용료	10만원		

가격 구성 - 서비스 프로젝트

서비스 프로젝트 모델은 일반적인 제조 양산이나 B2B / B2C 유통과 별개로, 특정 고객사 발주 내용을 관리하기 위한 프로젝트 관리형 ERP입니다. 점점 다양한 형태로 진행되는 프로젝트를 관리하기 위해서 수입/수출/원가 관리를 선택하여 사용할 수 있습니다.

[기본]

서비스 프로젝트 ERP				
사용대상	고객의 맞춤형 주문에 의해 서비스를 제공하며 향후 AS관리도 중요한 프로젝트성 서비스 수행 기업으로서 다수의 단위 서비스를 납품하면서 각 서비스 마다의 기간, 금액, 공수 관리가 필요한 기업			
대상업종 예	서비스(건축, 컨설팅, 유지관리), IT소프트웨어, 광고/홍보, 엔지니어링, 설계업 등			
	베이직 ①	에센셜 ①	스탠다드 ①	엔터프라이즈 ①
월 사용료	30만원 첫달 무료	70만원 첫달 무료	100만원 첫달 무료	115만원 첫달 무료
표준컨설팅 비용(횟수)	400만원 (5회) ㉠	960만원 (12회) ㉠	1,280만원 (16회) ㉠	1,520만원 (19회) ㉠
인사/급여/회계	✓		✓	✓
구매/영업/물류/프로젝트/외주		✓	✓	✓
원가관리				✓
수입관리 ②		<input type="checkbox"/> (선택시 월 사용료 5만원 추가됨, 컨설팅은 추가 없음)		
수출관리 ②		<input type="checkbox"/> (선택시 월 사용료 4만원, 컨설팅 80만원/1회 추가됨)		
저장 용량	100GB까지 무료			
기본제공 일반사용자수	10명			
선택	<input checked="" type="radio"/>	<input type="radio"/>	<input type="radio"/>	<input type="radio"/>

기업 상황에 맞게 업무 범위 선택

옵션 1	인사/급여/회계	사용✓	미사용✗
옵션 2	구매/영업/물류/수입/수출	사용✓	미사용✗
옵션 3	원가/수입/수출관리	사용✓	미사용✗

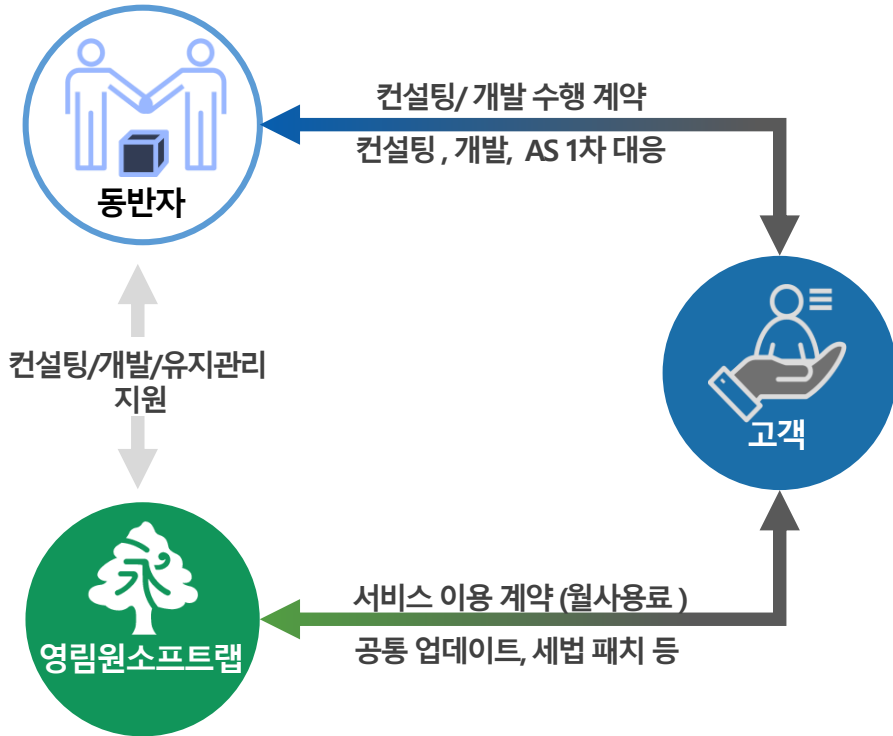
[추가]

일반사용자수 추가 ③	0명 <input type="button" value="+"/> <input type="button" value="-"/>	<input type="checkbox"/>
월 사용료	0만원	
ESS사용자 추가 ③	0명 <input type="button" value="+"/> <input type="button" value="-"/>	<input type="checkbox"/>
월 사용료	0원	
추가 구매	모바일 ERP App	
사용자수	기본제공 일반사용자 수+추가구매 일반사용자 수+추가구매 ESS사용자 수	<input type="checkbox"/>
월 사용료	10만원	

도입 절차 및 서비스 수행 체계

28년 중소/중견 기업 및 그룹사 ERP구축 경험을 바탕으로 최적 컨설팅 & 구축 & AS 서비스를 제공합니다.

시스템에버 서비스 제공 체계



시스템에버 도입 프로세스



방문 컨설팅 진행 일정

최대 20회 이내에서 방문 컨설팅을 진행하며 도입 모듈 기준으로 진행합니다. 컨설팅 진행 상황에 따라 컨설턴트와 조절 협의가 가능합니다.

방문 컨설팅 일별 진행 내용 예시

회수	컨설팅 내역	세부 항목
1회차	전사관리	<ul style="list-style-type: none"> 회사정보 / 부서등록 / 조직화 설정 및 실습 거래처관리체계 설정 및 거래처등록 실습 품목관리체계 설정 및 품목등록 실습
2회차	인사/급여관리	<ul style="list-style-type: none"> 발령등록 / 개인인사정보등록 실습 급여기준정보 / 근태기준 설정 급상여처리 시물레이션(1)
3회차	급여관리	<ul style="list-style-type: none"> 급상여처리 시물레이션(2) 퇴직금처리 시물레이션 신고관리 / 정산관리 시물레이션
4회차	회계관리	<ul style="list-style-type: none"> 계정과목/관리항목/계좌정보 설정 전표관리/출납관리/자금집행 설정 및 실습 자동전표 계정 설정 / 장부 및 재무제표 설명
5회차	회계관리	<ul style="list-style-type: none"> 결산대체관리 / 부가세신고 설명 회계기초잔액입력 및 재무제표 검증 고정자산기초자료 입력 및 자산명세서 검증
6회차	영업/수출관리	<ul style="list-style-type: none"> 판매단가 관리체계 설정 및 등록 수주관리 / 매출관리 / 입금관리 프로세스 실습 수출Order / 수출Invoice / 수출BL / 수출매출 / 수출Net 여신채권관리 / 영업실적분석 설정
7회차	물류관리	<ul style="list-style-type: none"> 재고관리 창고 설정 기타입출고 / 이동 / 판매위탁 설정 및 실습 LOT재고관리 / 가용재고관리 / 재고분석 설정 및 실습
10회차	생산관리 - 추가 구매 시	<ul style="list-style-type: none"> 생산의뢰 / 생산계획 / 작업지시 / 생산실적 / 생산입고 프로세스 실습 자재관리 기준 설정 및 생산사후관리 실습
11회차	외주관리 - 추가 구매 시	<ul style="list-style-type: none"> 외주프로세스 및 BOM검토 제품 및 자재 등록 / 외주위크센터 / 입출고 창고 설정 / BOM등록 외주계획 / 외주발주 / 외주납품 / 외주입고 프로세스 실습
12회차	기초데이터 검토	<ul style="list-style-type: none"> 영업초기미수등록 및 거래처별 미수금액 검토 제품/상품/자재 기초재고 등록 및 재고수불부 검토 EBOM / MBOM 등록 및 검토
13회차	원가 초기데이터 등록	<ul style="list-style-type: none"> 제품/상품/자재 기초재고금액 등록 및 재고수불부 검토 재고자산평가법 및 원가계산단위 정의 원가부서 및 원가계정과목 설정
14회차	제조원가관리	<ul style="list-style-type: none"> 제조원가배부방법 등록 제조원가계산 시물레이션 재고수불부와 재무제표 검증
15회차	총원가관리	<ul style="list-style-type: none"> 총원가배부방법 등록 총원가계산 시물레이션 수익성분석과 재무제표 검증
16회차	심화교육	<ul style="list-style-type: none"> 영업/수출 - 출고 / 매출 / 입금 데이터 확인 및 검증 구매/수입 - 매입정산 / 수입원가 데이터 확인 및 검증 생산/외주 - 자재출고 / 생산입고 / 외주입고 데이터 확인 및 검증

유지관리 지원 체계

회계솔루션, 외부 기장 서비스, 저가 생산관리 솔루션 등을 사용하던 고객이 시스템에버 선택 이유는 기업 상황에 적합한 프로세스 및 기능 구성, 컨설턴트를 통한 사용 관리, 사용 편의성 측면, 안정적인 서비스 유지 관리에서 찾을 수 있습니다.



AS 지원	원격 지원	시스템 지원
WEB A/S 시스템을 통한 실시간 문의 메일 통한 문의 고객사 수행 컨설턴트 직접 대응	리모트 서비스 요청 시 방문 (협의 후 해당 동반자 컨설턴트)	데이터 백업 표준 ERP 프로그램 패치
24시간 이내 응답체제	신속한 문제 해결	운영 시스템 최적화

유지관리 진행 (#예제)

컨설팅을 수행한 동반자가 1차 대응, 패키지 패치 및 2차 심층 대응은 영림원에서 전문 기능을 활용하여 2차 대응 진행합니다.

고객서비스

서비스 목록
서비스 등록
서비스 처리 현황
설정

smyu@kssystem.co.kr
영림원소프트랩 유 성민

시작일
2020-01-01
종료일
2020-05-21
현재
160
미접수
0
처리 중
8
이관
66
컨설팅
23

2020-02-06 1901 - 접수번호 202002063812
처리 중
상용전표조회 - 부가세대금급

저장
연구소로 이관
삭제

202003314658	기타정보 항목명 변경	완료 2020-03-31 오후 12:04
202003264629	타계정 대체 전표(*재고원장조회 AS와 이어지는 문의)	완료 2020-03-27 오전 11:16
202003264625	재고원장조회	완료 2020-03-27 오전 9:40
202003194545	수출인보이스 일괄 작성 요청 (ASAP)	완료 2020-03-20 오전 10:36
202002063812	상용전표조회 - 부가세대금급	완료 2020-02-07 오전 10:30
202001283599	현금흐름표	완료 2020-01-28 오전 11:52
202001063335	전자결재 제품명 동일 건	2020-01-06 오후 4:13
20200103313	미결 관리	진급 2020-01-03 오전 10:14
202005155115	신규사용자 설치안내메일 미발송	컨설팅 2020-05-15 오후 3:20

상용전표조회에서 입력되는 부가세 대금급의 날짜가 2019.12.23으로 설정되어 있는데 회계일과 일치시켜 넘어올수 없는지 확인 후 회신 부탁 드립니다.

서비스 상태
처리 중

담당자

서비스 분류
사용법 문의

모델
일반제조 서비스모델

업무
회계관리

프로그램명
전표입력

인급 공유

IMG 주 상품프로젝트컴퍼니_전표입력.png 103.88 KB

답변 내용

동반자

안녕하세요.
이든비즈텍
상용전표 관련하여 부가세대금급 날짜를 공란 + 입력필수로 넘어오게 설정 해드렸습니다.
감사합니다.

영림원

안녕하세요, 영림원

기존에는 상용전표 등록된 정보의 거래일 관리항목 / 출납예정일이 생성되고 있었으며 상용전표 선택 후 [전표입력]의 회계일이 오늘날짜로 변경되고 있었습니다.

[전표입력] 화면의 "회계일" 기준으로 상용전표선택 시 부가세계정과목의 거래일을 "회계일" 기준으로 처리되고 출납예정일도 "회계일" 기준으로 환경설정에서 따라 설정되도록 하였습니다.

교육과정

각 교육과정은 모듈단위로 진행되며, Off-Line 교육과 On-Line 교육으로 진행합니다.

Off-Line 교육(매월 둘째주)

서울 강서구 영림원소프트랩 교육센터에서 실시

구분	교육과정	세부과정	인원	기간
내부 사용자	초급사용자 과정	인사/급여	3	8H
		회계/자금	3	8H
		영업/수출	3	8H
		구매/수입	3	8H
		생산/외주	3	8H
	활동기준원가(관리회계)	3	8H	
	신고교육	부가세 교육	2	8H
		연말정산 교육	2	8H
시스템 관리자	개발자	K-Studio 교육	3	32H
	운영 관리자	ERP관리자	3	8H
		Windows 관리자 과정	1	12H
		SQL Server Admin 과정	1	12H
무상교육				

On-Line 교육(상시)

시간적·공간적 제한 없는 On-Line 교육을 지원

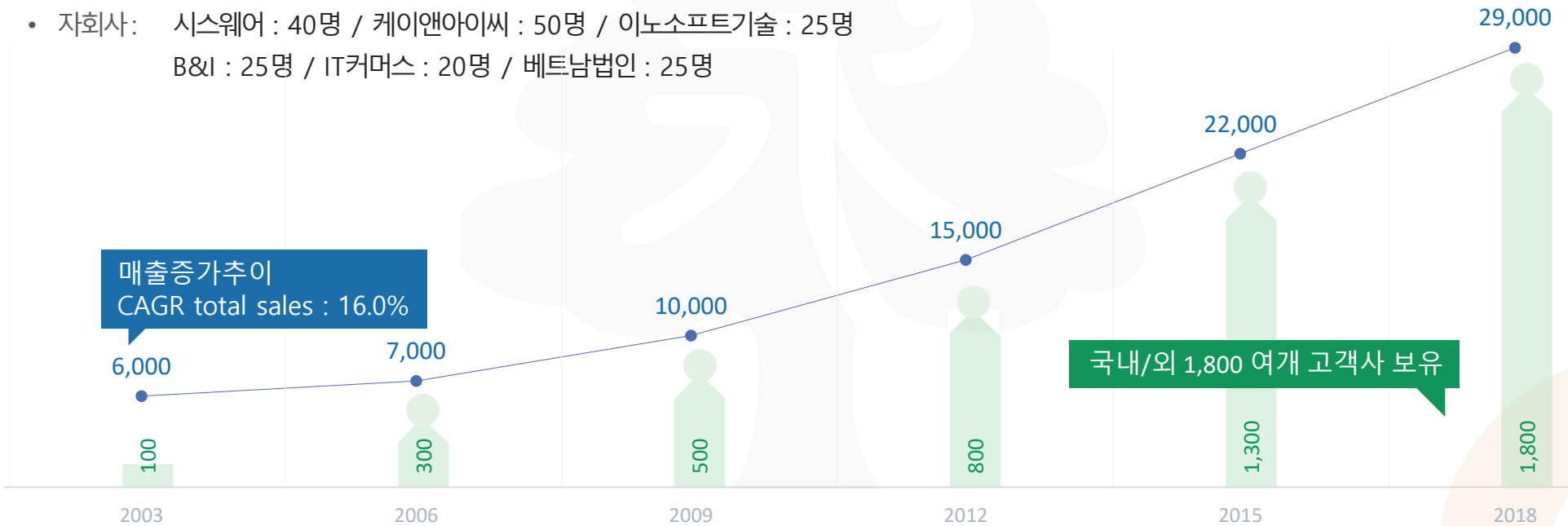


기업현황

국내 최초로 한국형 ERP를 발표한 이후 WBS(World Best Software) ERP 부문 업체 및 GCS(Global Creative Software) 프로젝트에 선정되는 등 대외적으로도 기술력을 인정받고 있습니다. 이를 바탕으로 영리기업 ERP, 공공기관 ERP, 비영리ERP 서비스를 기반으로 Cloud SaaS ERP 사업에 매진하고 있습니다.

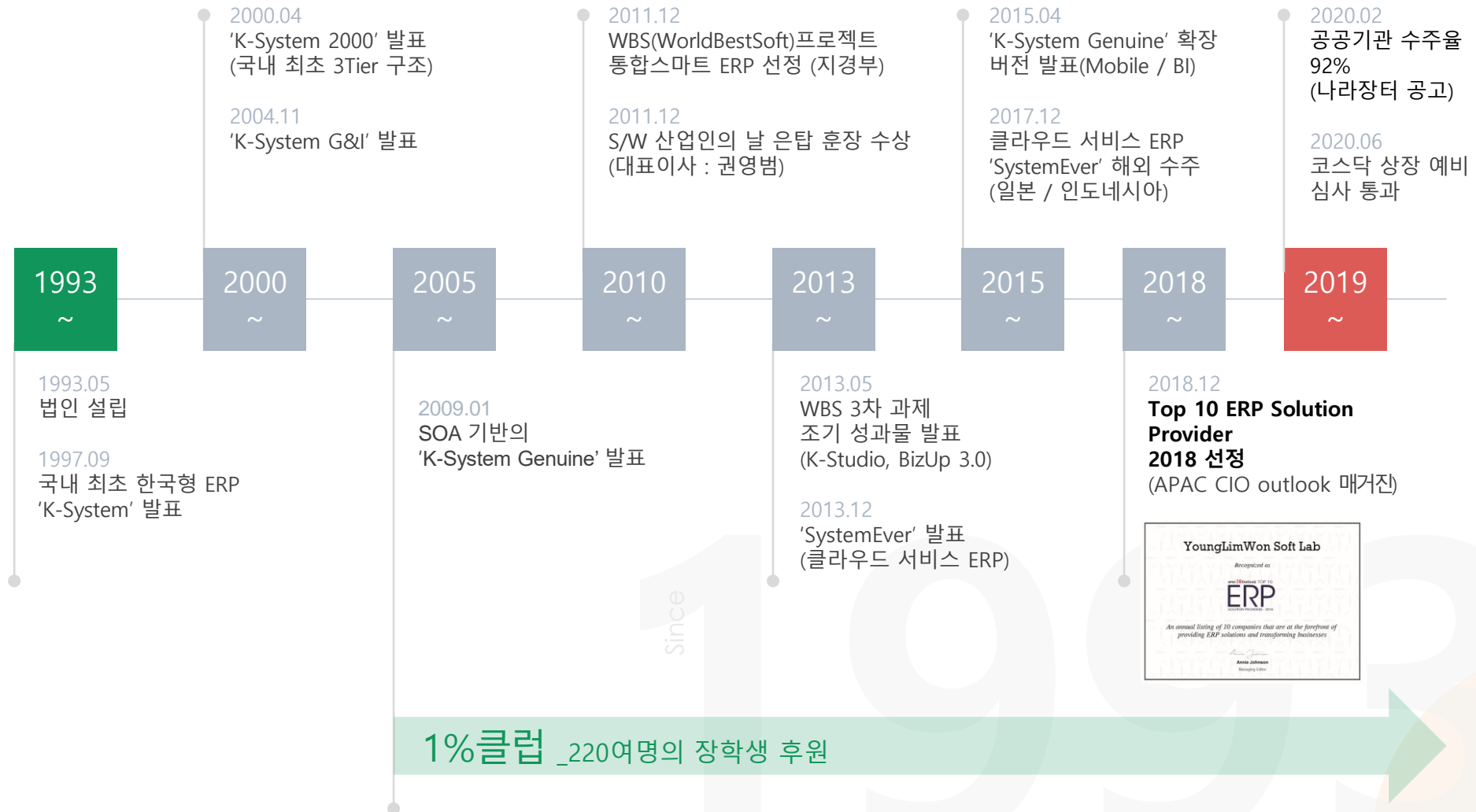
- 회사명 : 영림원소프트랩
- CEO : 권영범
- 설립일 : 1993년 5월 22일 (28년)
- 자본금 : 14.5억원
- 임직원수 : 284여명 (지사, 해외 제외)
- 자회사 : 시스웨어 : 40명 / 케이앤아이씨 : 50명 / 이노소프트기술 : 25명
B&I : 25명 / IT커머스 : 20명 / 베트남법인 : 25명

고객현황



일반현황 및 주요연혁

지속 성장을 통해 기존 매출 시장인 영리 법인 외 공공기관에도 높은 수주율을 보이고 있습니다. 이러한 시장에서의 우위를 통해 클라우드 ERP 시장에 새로운 바람이 불 것으로 예상되고 있습니다.



영림원 사명

- 우리는 고객기업이 경영을 더 잘 하게
최상의 솔루션과 감동서비스를 제공하고
아시아 시장을 선도하며 더 나아가 세계로 도약한다.

이를 위하여 누구나 끊임없이 경영지식과 IT지식을 쌓고
새로운 정보와 지식을 서로 나누며
자율적인 사고와 행동으로 활기차게 일한다.

고객의 성공을 우리들 번영의 근본으로 삼아 끝까지 책임을 다하고
고객과 더불어 건전한 경영을 바탕으로 발전해 가며
가족과 함께 풍요로운 삶을 추구한다.



Making Your Business Better

고객 기업이 경영을 더 잘 하게

Thank you!

(주)영림원소프트랩

www.ksystem.co.kr / 02-2093-1100

서울시 강서구 양천로 583 우림블루9 비즈니스센터 A동 23F 우)07547 Tel : 02-2093-1100 / Fax: 02-6280-3128